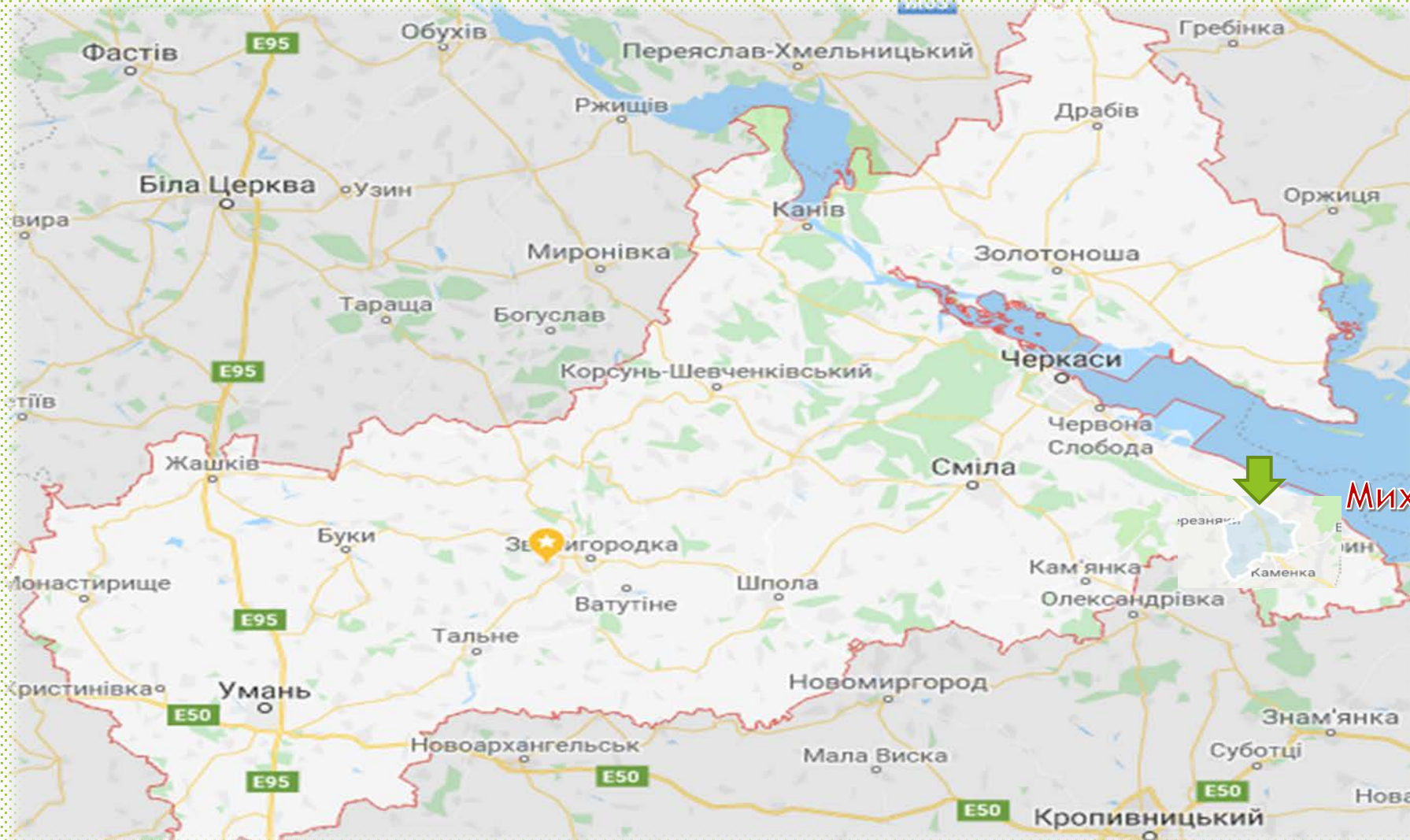


# Михайлівська ОТГ

Черкаська область Кам'янський район

села Михайлівка, Ребедайлівка, Ревівка, Пляківка та селище Лісове

# Громада в масштабах Черкаської області

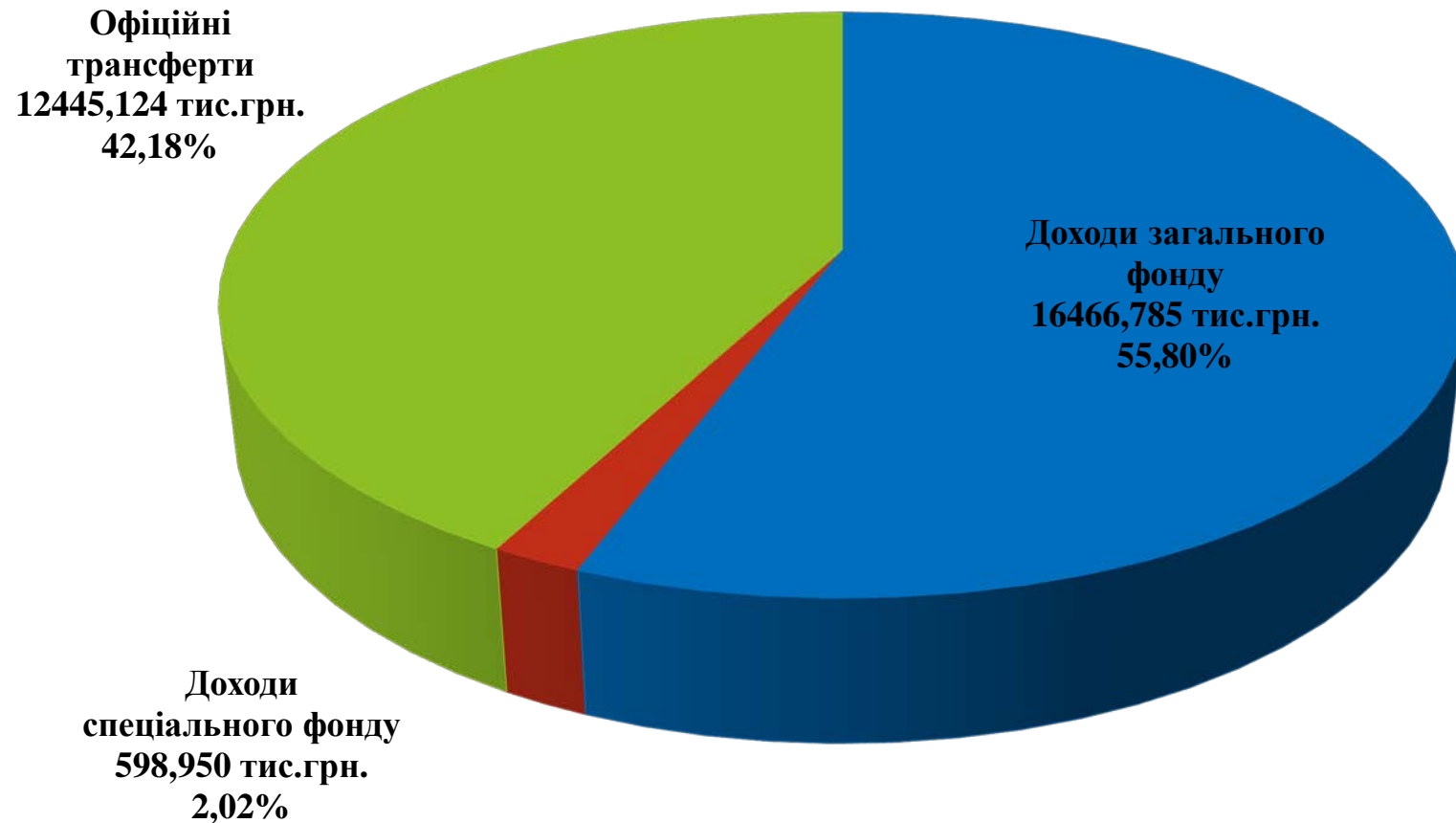


Михайлівська ОТГ

# Характеристика Михайлівської ОТГ за загальними соціально-економічними показниками

| Показники                                    | Значення   |
|--|--|
| Територія, га                                | 11027,80   |
| Населення, осіб                              | 4078   |
| Працездатне населення, осіб                  | 2435   |
| Зайняте населення, осіб                      | 1669   |
| Зареєстровані безробітні, осіб               | 77   |
| Сильна сторона, що надає перевагу у розвитку | Наявність ресурсів для стабільного розвитку сільськогосподарського виробництва, вигідне географічне розташування |

# Структура дохідної частини бюджету ОТГ за 2019 рік



До бюджету ОТГ надійшло всього доходів 29510,859 тис.грн.

## В громаді функціонує:

|  |   |
|--|---|
| закладів загальної середньої освіти  | 3 |
| закладів дошкільної освіти   | 3 |
| закладів культури (будинки культури, бібліотеки)   | 8 |
| фельдшерсько - акушерських пунктів   | 3 |
| амбулаторій  | 1 |
| спеціальна загальноосвітня школа-інтернат Черкаської обласної ради (фінансується за рахунок обласного бюджету) | 1 |

# Бізнес в ОТГ

## Торгівельна сфера

- 14 ФОП(ів) -роздібна торгівля (продовольчі товари та продукти харчування)
- 1 заклад громадського харчування (кафе-бар)
- 2 продуктові кіоски
- 1 заклади побутового обслуговування населення
- 2 АЗС

## Переробка с/г продукції

- ТОВ«Соната-Оіл», ФОП«Марченко Г.В.», ФОП«Левенець К.І.» (виробництво олії та тваринних жирів)
- ФОП«Швець П.А.» (виробництво продуктів борошномельно-круп'яної промисловості)

## Аграрна сфера

- 4 потужні аграрні підприємства громади (ТОВ «Олімп», ПП «ВАТ «Компані», ТОВ «Імпульс», ТОВ «Колос-08»), які мають напрямок вирощування зернових культур.
- Близько 15 фермерських господарств, які спеціалізуються на вирощуванні зернових культур

## Промисловість

- ТОВ «БК «Ескадор» -асфальтний завод (будівництво доріг і автострад)
- ТОВ «Експоліспром» - виробництво пелетів, паркетної дошки, меблів.

# Найбільші роботодавці громади



## Привабливість

- ▶ Михайлівська ОТГ розташована у північній частині Кам'янського району Черкаської області та межує із Смілянським районом Черкаської області. Відстань до районного центру 10 км, до обласного центру м. Черкас 50 км та 12 км до найближчої залізничної станції. Через територію громади проходить автомагістраль Н01 (Київ-Луганськ-Ізварине). Через населені пункти Ревівка та Пляківка проходить полотно Одеської залізниці.
- ▶ Ми маємо потужний природний потенціал (територія громади 110,28 км.кв) з яких 83% землі сільськогосподарського призначення та вільні приміщення і площадки для ведення бізнесу.
- ▶ Ми знаходимось на початковому етапі соціально-економічного аналізу громади, тому готові надати будь-яку більш-детальну інформацію для потенційних партнерів та інвесторів.



# Ресурс та потенціал для інвестора



Громадський будинок (склад), що розташований за адресою с.Ревівка, вул.Воронкова,21/1, Камянського району, Черкаської області та знаходиться на балансі виконавчого комітету Михайлівської сільської ради. Будівля 1950 року побудови, фундамент бутовий, стіни бутові, покрівля шифер та сталь, підлога цементна. Загальна площа приміщення 209,1 кв.м, площа основи (забудови) 255,5 кв.м, висота 3 м. Склад має три приміщення площами 49,0 кв.м, 42,7 кв.м та 117,4 кв.м .

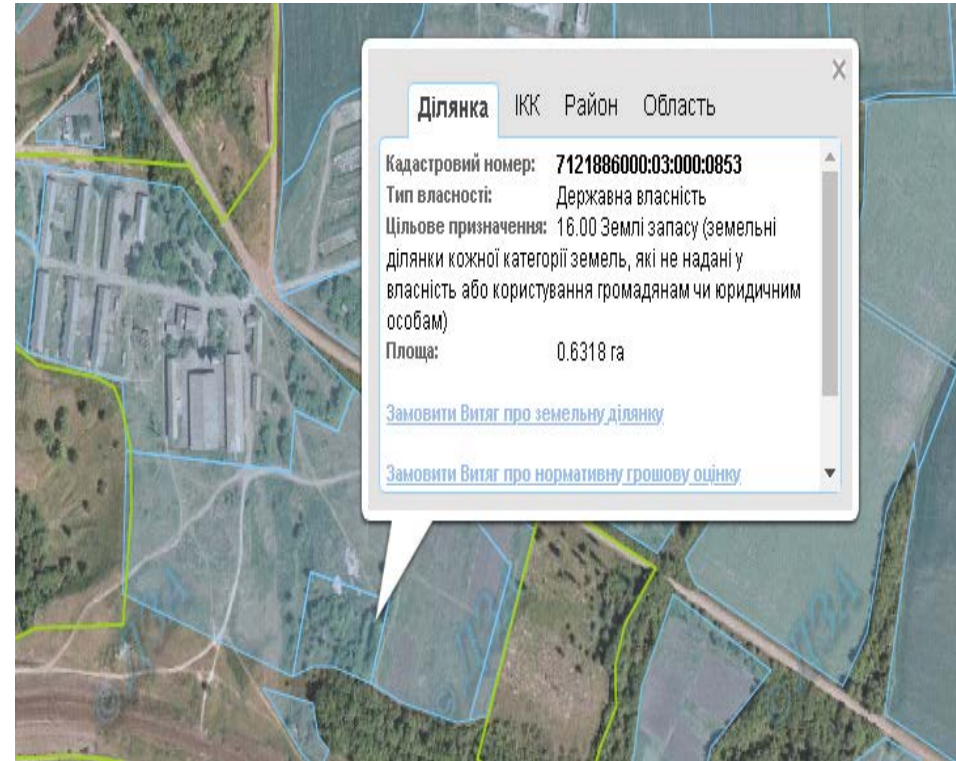
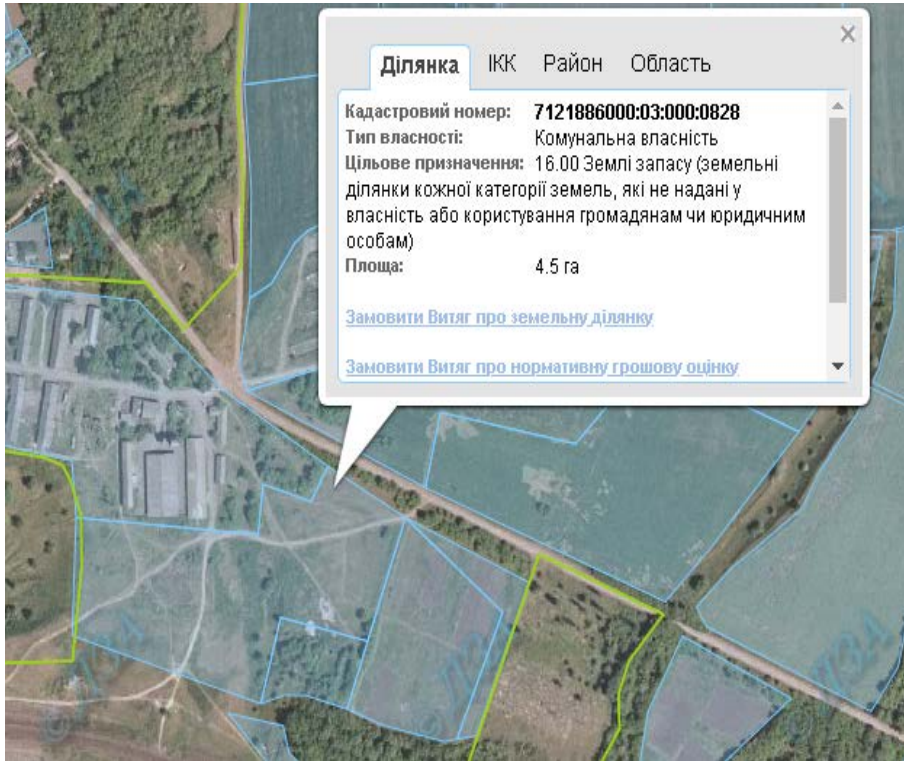
Місце розташування на Google карті 49.053008, 32.027877.

# Ресурс та потенціал для інвестора



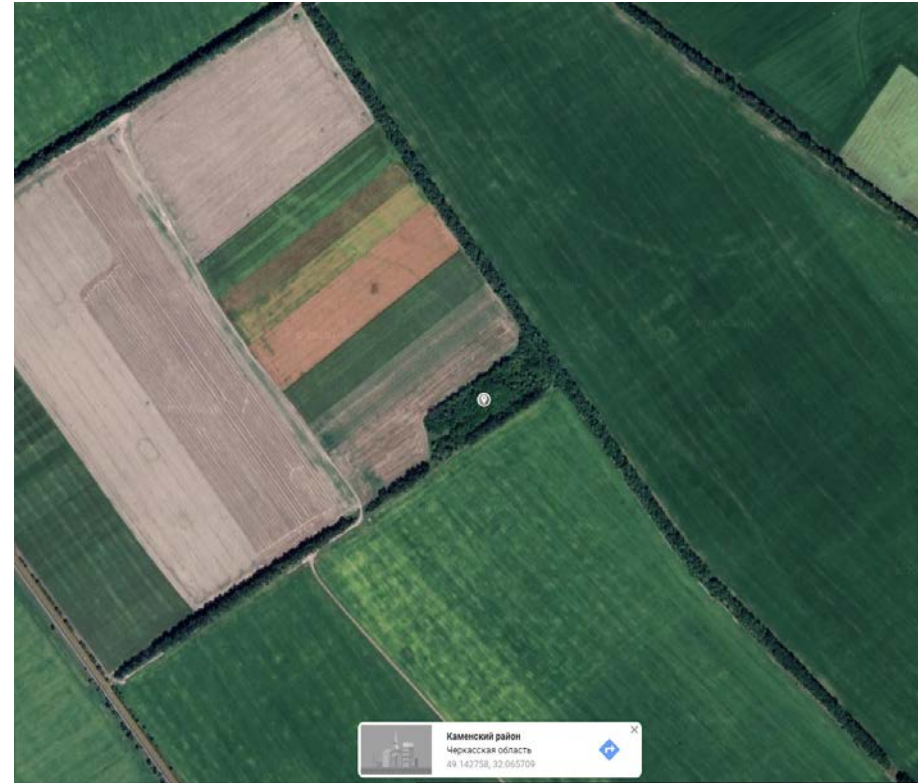
2 земельні ділянки комунальної власності Михайлівської ОТГ в межах с.Пляківка загальною площею 5,1318 га (4,5 га та 0,6318 га). Дані земельні ділянки розташовані поруч біля автомобільної дороги загального користування місцевого значення Кам'янського району - Сміла - Березняки - ст.Райгород - Кам'янка (індекс О 241313). На відстані 80 метрів проходить полотно Одеської залізниці.

# Ресурс та потенціал для інвестора



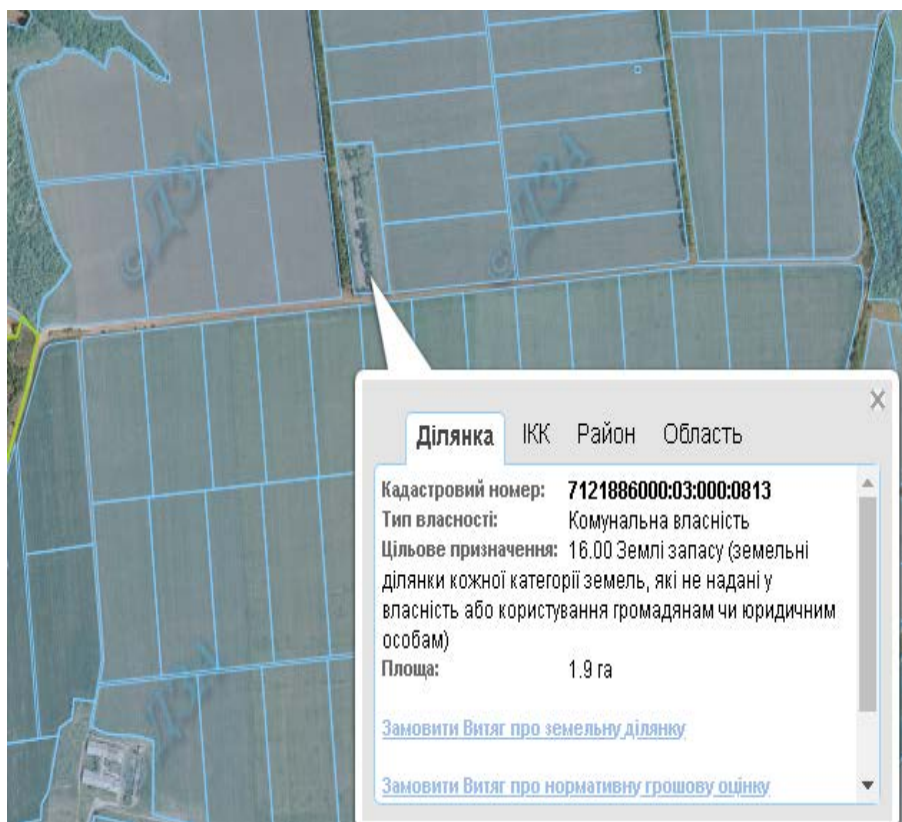
Земельні ділянки комунальної власності Михайлівської ОТГ в межах с.Пляківка загальною площею 5,1318 га, кадастровий номер 7121886000:03:000:0828 - 4,5 га та кадастровий номер 7121886000:03:000:0853 - 0,6318 га. Місце розташування на Google карті 49.058794, 32.036969 і 49.057647, 32.036939.

# Ресурс та потенціал для інвестора



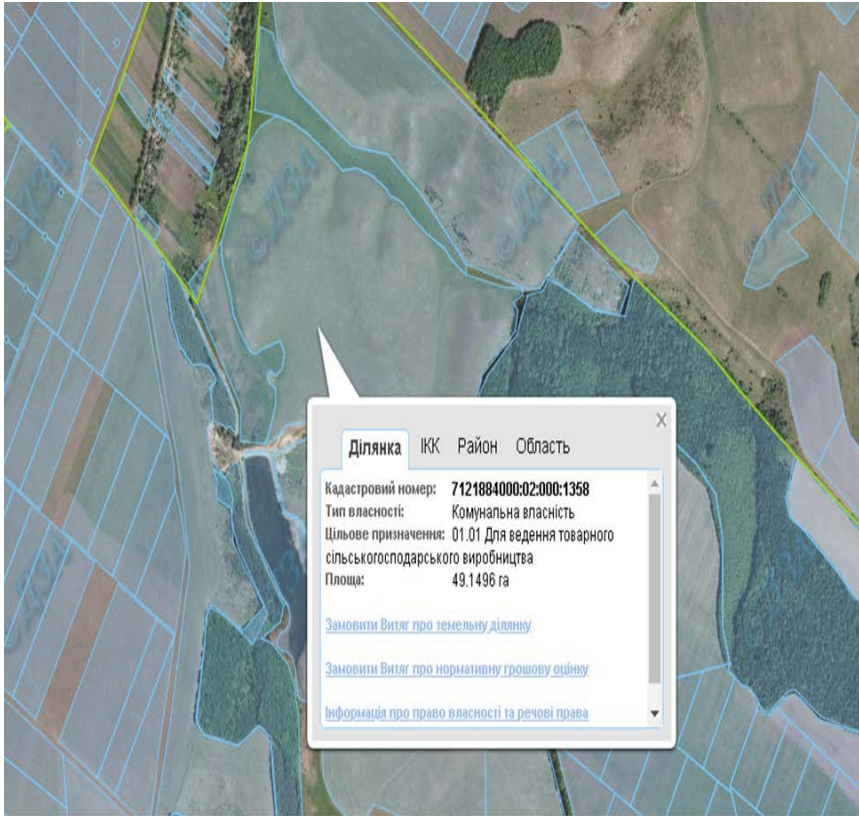
Земельна ділянка комунальної власності Михайлівської ОТГ за межами с. Михайлівка загальною площею 2,1 га, кадастровий номер 7121884000:02:000:1576, розташована від автомобільної дороги державного значення Н-01 Київ-Луганськ - Ізварине на відстані 800 м. Місце розташування на Google карті 49.142758, 32.065709.

# Ресурс та потенціал для інвестора



Земельна ділянка комунальної власності Михайлівської ОТГ за межами с.Пляківка загальною площею 1,9 га, кадастровий номер 7121886000:03:000:0813. Місце розташування на Google карті 49.070391, 32.047265.

# Ресурс та потенціал для інвестора



Земельна ділянка комунальної власності Михайлівської ОТГ в межах с. Михайлівка загальною площею 49,1496 га, кадастровий номер 7121884000:02:000:1358. В наявності є лінії електропередач на відстані 700 м від земельної ділянки для створення енергетичного простору. Місце розташування на Google карті 49.119031, 32.120013.

# Ресурс та потенціал для інвестора



Земельна ділянка комунальної власності Михайлівської ОТГ в межах с.Михайлівка по вул.Героїв Майдану загальною площею 2 га, розташована біля автомобільної дороги державного значення Н-01 Київ - Луганськ - Ізварине. Можна використати під стоянку ТІР з готельним комплексом. Місце розташування на Google карті 49.122740, 32.069273.

# Ресурс та потенціал для інвестора

## Корисні копалини- глина, пісок.



Земельна ділянка державної власності в межах с.Ребедайлівка загальною площею 4,8386 га, кадастровий номер 7121885600:02:000:0689. Місце розташування на Google карті 49.084502, 32.114055.



## Контакти для бізнесу

Максименко Василь Петрович  
(сільський голова)

- Тел. (04732)98-4-22
- Моб. (097)668-72-73, (063)223-73-96
- E-mail: mih\_silrada@ukr.net

Вакуленко Надія Іванівна (начальник відділу економічного розвитку, торгівлі та інвестицій)

Тел. (04732)98-4-22  
Моб. (098)396-90-30, (093) 521-32-01  
E-mail: nadiavakulenko76@ukr.net